

Juliaan Lampens, Nazareth (België)

Authentiek modernisme van Vlaamse bodem

Local Heroes #05
Juliaan Lampens
1926-heden

Door Coen Smit,
aug 2011

foto's:
Jörn Schiemann, Annema-
rijn Haarink, Coen Smit
en Geurt Holdijk. Joost
Hovenier (Appendix blz 17)

English text on page 12

Local Heroes is
een initiatief van
Office Winhov



Kort van de snelweg N60, even na het dorp Oudenaarde, onder Gent, draaien we de Edelareberg op. Het is 10 uur s'ochtends en nog erg rustig op de weg. Misschien toch maar even de weg vragen. Bij het openen van het portier, voel en ruik je het; hier beginnen de Vlaamse Ardennen. Een groepje gekromde renners geeft nog eens een bevestiging. De Edelareberg, een helling die 35 maal onderdeel was van de Ronde van Vlaanderen, Kuurne-Brussel-Kuurne, Dwars door Vlaanderen, de Driedaagse van De Panne-Koksijde en Nokere Koerse.

U zal wel denken. De titel van deze uitgave van Local Heroes wekt een andere indruk, of is deze editie toch geheel geweid aan de Belgische wielersport? En dan.. na een klim van 1500 meter met een gemiddeld stijgingspercentage van 4,6% op de top van de berg, staan we aan de start van een dag vol beton, puurheid en detail. De bedevaartskapel O.L.V. Van Kesselare in Edelare van Juliaan Lampens.

Juliaan Lampens (°1926) is afkomstig van de De Pinte bij Gent. Hij stamt uit een ambachtelijk gezin. Van zijn vader, hij is schrijnwerker, erft hij een scherpe zin voor ambachtelijke degelijkheid. Al in zijn jeugd heeft hij een uitgesproken talent voor tekenen en droomt hij ervan om schilder te worden. In 1940 schrijft hij zich in, op advies van de dorpsonderwijzer, aan het Hoger Instituut voor





Kunst- en Vakonderwijs in Sint-Lucas Gent voor de opleiding technisch tekenaar. Van 1946 tot 1950 studeert hij architectuur aan hetzelfde instituut en in zijn afstudeerjaar richtte hij zijn eigen bureau op in Eke/ Nazareth. Zijn loopbaan zal echter pas tien jaar later een grote vlucht kennen, omdat zijn architectuur dan pas echt tot ontwikkeling is gekomen. In zijn werk wordt zijn affiniteit met het werk van Le Corbusier en Mies van der Rohe dan goed zichtbaar. Vóór 1960 bouwt hij in een soort vernieuwde traditionele stijl waarvan weinig bekend is.(1) Juliaan Lampens is niet de man van het grote gebaar. In België raakt hij hierdoor ongemerkt op de achtergrond. Een vergeten architect, of een architect van de stille generatie.



Eddy Merckx



Open concept

Vooral onder invloed van de Wereldtentoonstelling in Brussel (1958) gooit Lampens het roer om. Hij legt zich toe op de minimalistische beton-architectuur met een eerlijk materiaalgebruik, een constructieve logische opbouw en soberheid zonder folklore. De door vorm en materiaalgebruik akoestisch perfecte Kapel van de Onze Lieve Vrouw van Kerselare (1964-1966) betekende de doorbraak. Over zijn voorliefde voor beton zegt hij zelf in een interview met Koenraad De Wolf (2): „Baksteen blijft een van de beste bouwmaterialen, maar helaas zijn de gebruiksmogelijkheden beperkt. Ik ben niet verliefd op beton, maar wel op de mogelijkheden die dat materiaal biedt. Het constructieve gebaar dat je als architect stelt, is immers de eerste stap naar schoonheid.”

Daarnaast vormt zijn woning (1960 een belangrijk keerpunt in zijn carrière. De architect maakt daarin korte metten met het burgerlijke wonen. Hij zegt het huis als een verzameling van afzonderlijke kamers die door muren, deuren en gangen van elkaar gescheiden zijn, voorgoed vaarwel. Hij introduceert een open concept waar alle ruimtes verbonden zijn. De architect droomt van een plek waar het wonen in een kleine gemeenschap tot zijn essentie is herleid. Dicht bij de natuur. Sinds die tijd werkt Lampens bijna exclusief met beton, staal, hout, glas en af en toe met baksteen. Zijn woningen zijn ontworpen in harmonie met de omgeving en behandelen thema's als begrenzing, richtlijn en oriëntatie. (3) Lampens heeft het niet over ramen maar van glaswanden. Het glas bevestigt het binnen en kadert het landschap. Woning en landschap staan op gelijke voet.



Bedevaartskapel O.L.V. van Kerselare



Woning Lampens - Dierick



detail , Woning Lampens - Dierick



Detail, Woning Van Wassenhove



Ruimtelijke conventies en Natuurlijk licht

Lampens speelt met het 'plan libre' waar Le Corbusier wereldberoemd mee is geworden. Geijkte woonvormen zet hij op zijn kop. Als het gaat over lichtbehandeling, bedoelt hij niet zomaar licht. Ook hier treedt Lampens buiten de traditionele oevers. Hij behandelt het licht soms heel sacraal en weet zo nu en dan, zoals in de woning Vandehaute-Kieboons in Huise, het licht op de keukentafel zo te laten vallen waardoor de tafel metamorfoseert in een altaar. De manier waarop Lampens met licht en met name natuurlijk licht omgaat, heeft iets ongrijpbaars of bovennatuurlijks.

Frivoliteit

Lampens' realisaties zijn in geen geval somber zoals de brutalistische architectuur dat vaak wel is. Lampens slaagt erin om precies de traditionele brutalistische architectuur van zijn starheid en claustrofobie te ontdoen. In tegenstelling tot veel andere architectuur van zijn tijd bieden zijn woningen een gevoel van veiligheid, stralen ze tegelijkertijd ook transparantie en zelfs frivoliteit uit. Het is een architectuur die het conventionele overstijgt en de klemtoon legt op het utopistische avant-gardisme van het wonen zonder grenzen. In tegenstelling tot de burgerlijke nadruk op individualiteit plaatst Lampens, gemeenschappelijkheid en gelijkheid binnen de leefruimte voorop.



Details, Woning Lampens - Hartman



Woning Juliaan Lampens

Bedeваartskapel O.L.V. van Kerselare



Ronchamp, een bordeel

De kapel van Kerselare in Edelare (1966), wijst als een betonnen schans diagonaal naar de hemel. Het is een van Lampens' weinige opdrachten in de publieke ruimte. De leden van de kerkfabriek werden destijds een beetje slinks om de tuin geleid. "Ik heb veel valse tekeningen gemaakt! Alleen de pastoor kreeg mijn échte plannen te zien. Hij steunde mij, al was het maar om de notarissen uit de streek klein te krijgen", aldus Lampens.

Jaarlijks bezoeken duizenden bedevaarders de kapel. Vooral de meimaand en Hemelvaartdag zijn bijzonder populair. De architectuur van de kapel is niet gedesacraliseerd, en stroomt ook niet over van kerkelijke symboliek. Het gaat om de elementen van de lucht tot de aarde. Het altaar staat halverwege en niet aan het hoogste einde. De kapel van Ronchamp daarentegen, noemt Lampens een 'bordeel'. Deze afkeuring slaat waarschijnlijk op de warme, roomse rompslomp die Le Corbusier eigenhandig in onschuldige trance lijkt te hebben aangebracht.

Noten:

1 en 3: Juliaan Lampens in perspectief

De stem van een stille generatie www.dimension.be (PHW)

2 Het interview is afgenomen ter gelegenheid van Lampens' tekeningen- en schetsententoonstelling in het Museum van Deinze en de Leiestreek, van 4 mei tot en met 12 juni 2005.



Woning Van Wassenhove



Bedevaartskapel O.L.V. van Kerselare



Douche - Woning Van Wassenhove

Woning Velghe - Vanderlinden





Woning Juliaan Lampens

Gemeentelijke Bibliotheek
te Eke

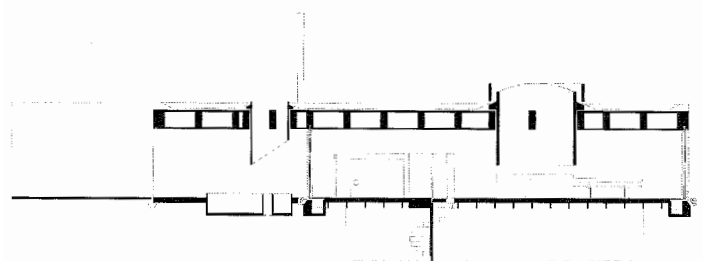


Local Heroes #5

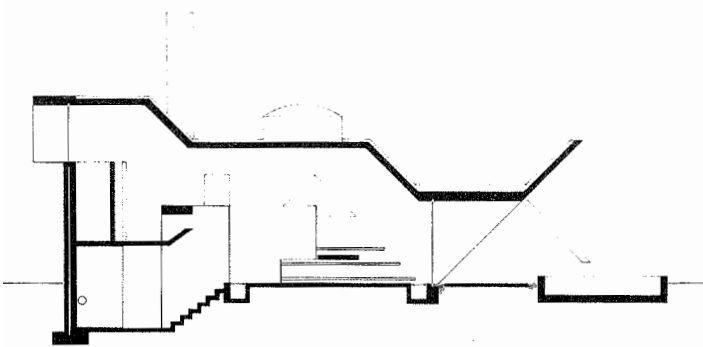
Juliaan Lampens



Woning Vandenhaute - Kiebooms



Doorsnede Woning Vandenhaute - Kiebooms



Doorsnede Woning Van Wassenhove



Woning Van Wassenhove



Meer informatie over Juliaan Lampens

Boeken:

Wallpaper, april 2010

OASE 55 - Huis en tuin
Living Towards Nature Houses by Juliaan Lampens
Like Bijlsma

Juliaan Lampens
Edited by Angelique Campens – With contributions by
Angelique Campens, Sara Noel Costa De Araujo, Joseph
Grima, Jan Kempenaers, Hans Ulrich Obrist and Fran-
cis Strauven.
ASA PUBLISHERS
ISBN: 9789461170057

Juliaan Lampens
Projects 1950 - 1991
Edited by Katrien Vandermarliere
deSingel
out of print

Internet:

<http://www.archined.nl/en/reviews/maart/de-heldere-stem-van-een-stille-generatie-juliaan-lampens-in-perspectief/>

Excursie:

VZW Juliaan Lampens kan enkele huizen openen voor
groepen.
Tevens is het mogelijk Juliaan Lampens te ontmoeten
Luc De Vos +32 477 636293, vos27@scarlet.be van VZW
Juliaan Lampens



Details, Woning Lampens
- Hartman



berging Woning Velghe -
Vanderlinden



keuken Woning Vandenhaute - Kiebooms



keuken Woning Van Was-
senhove



Verkeersinformatie

Overzichtskaart

01 Bedevaartskapel O.L.V. van Kerselare, °1966, Edelare / Oudenaarde 9700, naast (next to) Kerzelare 92

02 woning Van Wassenhove, °1974, Sint-Martens-Latem 9830, Brakelstraat 50

03 woning Velghe - Vanderlinden, °2002, Astene / Deinze, 9800, Pontstraat 1

04 woning Juliaan Lampens - Vanhove, °1960, Eke / Nazareth 9810, Stationsstraat 12

05 Gemeentelijke Bibliotheek te Eke, °1970, Nazareth 9810, Steenweg 88 (let op op zaterdag open tot 11.30u)

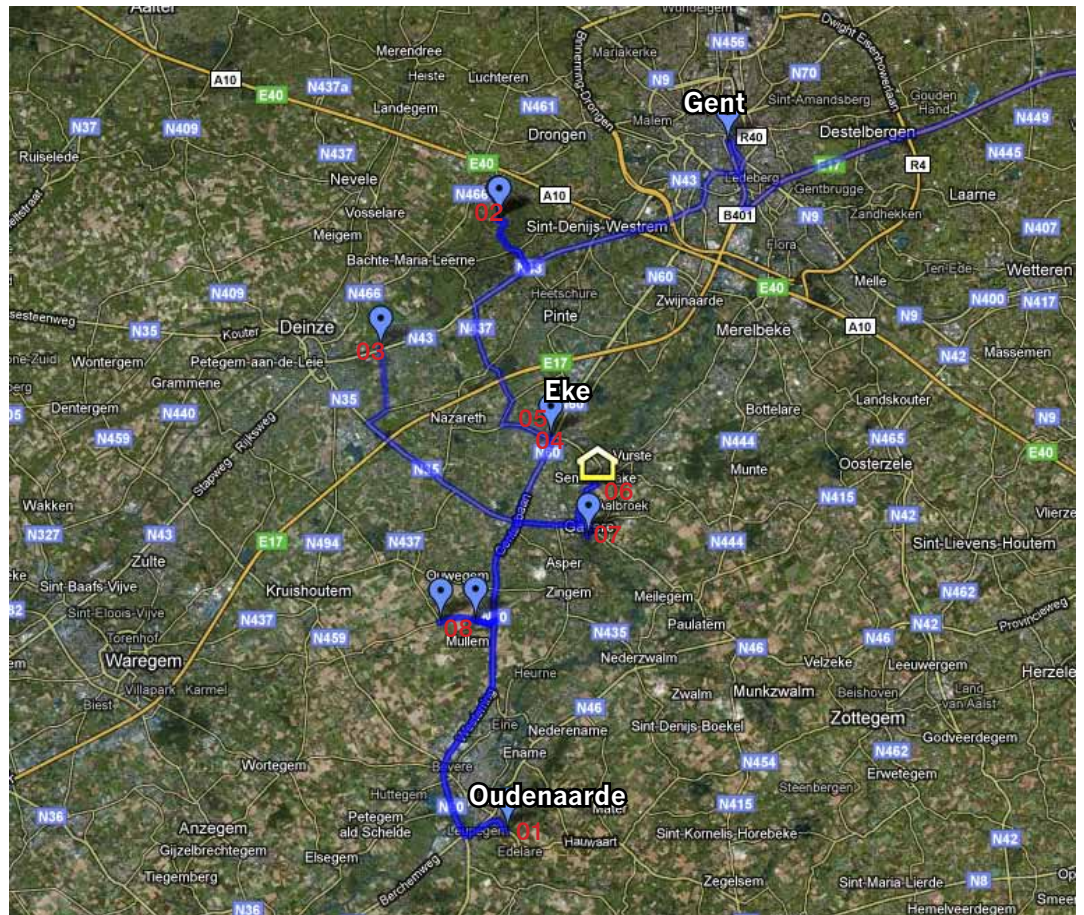
2 woningen van zijn zoons:

06 woning Lampens - Dierick, °1990, Semmerzake / Gavere 9890, Meersbloemstraat 30

07 woning Lampens - Hartman, °1990, Semmerzake / Gavere 9890, Meersbloemstraat 26

08 woning Vandenhoute - Kiebooms, °1967, Zingem (Huise) 9750, Lange Aststraat 20

Deze locaties liggen net onder Gent, de afstanden zijn niet groot, en vanuit Amsterdam is een dagtrip echt te doen.





01 Bedevaartskapel O.L.V. van Kerselare, °1966,
Edelare / Oudenaarde 9700, naast (next to) Kerselare
92



02 Woning Van Wassenhove, °1974,
Sint-Martens-Latem 9830, Brakelstraat 50





03 Woning Velghe - Vanderlinden, 2002,
Astene / Deinze, 9800, Pontstraat 1



04 woning Juliaan Lampens - Vanhove, °1960,
Eke / Nazareth 9810, Stationsstraat 12

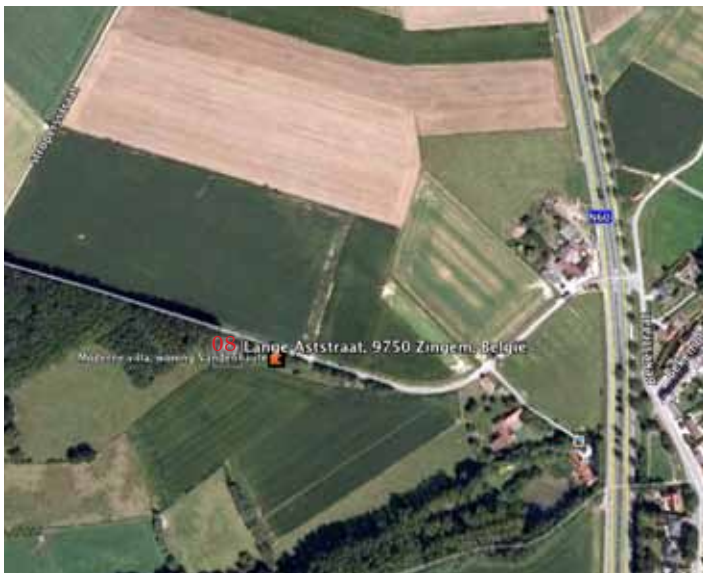
05 Gemeentelijke Bibliotheek te Eke, °1970,
Nazareth 9810, Steenweg 88





06 Woning Lampens - Dierick, °1990,
Semmerzake / Gavere 9890, Meersbloemstraat 30

07 Woning Lampens - Hartman, °1990,
Semmerzake / Gavere 9890, Meersbloemstraat 26



08 Woning Vandenhaute - Kiebooms, °1967,
Zingem (Huisse) 9750, Lange Aststraat 20



Juliaan Lampens, Nazareth (Belgium)

Authentic native-flemish modernism

Local Heroes #05
Juliaan Lampens
1926-today

by Coen Smit,
aug 2011

Photos : Jörn Schiemann,
Annemarijn Haarink, Coen
Smit and Geurt Holdijk.
Joost Hovenier (Appendix
page 17)

English text

Local Heroes is an
initiative of
Office Winhov

Just off highway N60, a little past the village of Oudenaarde, below Ghent, we turn onto the Edelareberg and start up the hill. It is 10 o'clock in the morning and still quiet on the road. Better ask for directions after all. Opening the door, you can feel and smell it: this is where the Flemish Ardennes starts. Which is quickly confirmed by a group of cyclists zooming past. The Edelareberg, a slope that for 35 times was part of the Tour of Flanders, Kuurne-Brussels-Kuurne, Across Flanders, the Three Days of De Panne and the Nokere Koerse. What will the reader be thinking? The title of this issue of local heroes gives a totally different impression, but is it actually devoted to Belgian cycling? And then... at the top of the hill, after a climb of 1500 meters with an average incline of 4.6 percent, we begin a day full of concrete, purity and detail. The Chapel of Our Lady of Kerselare in Edelare by Juliaan Lampens, a place of pilgrimage.

Juliaan Lampens (b. 1926) is from De Pinte near Ghent. He comes from a family of tradesmen. From his father, who was a cabinet maker, he inherited his sharp sense of sound craftsmanship. During his youth, he had a decided talent for drawing and dreamt of becoming a painter. In 1940, at the advice of a village teacher, he enrolled at an arts and vocational training school, the Hoger Instituut voor Kunst- en Vakonderwijs in Sint-Lucas Ghent, to become a technical draughtsman. From 1946 to 1950, he studied architecture at the same institute, setting up his own firm in Eke/ Nazareth the year he graduated. However, his career did not really take off until ten years later, when his architecture truly matured and his affinity with the work of Le Corbusier and Mies van der Rohe became evident. Up until 1960, he had worked in a kind of innovative traditional style, of which little is known.¹ Juliaan Lampens is not a man of grand gestures, and as a result he has gone unnoticed in Belgium and been relegated to the background – a forgotten architect, or an architect of the silent generation.



Open Concept

Mainly under the influence of the Brussels World's Fair (1958), Lampens changed course. He applied himself to minimalist concrete architecture with an honest usage of materials, a logical structure in terms of construction and austerity without folklore. With the Chapel of Our Lady of Kerselare (1964-1966), acoustically perfect due to its form and use of materials, he finally got his breakthrough. In reference to his preference for concrete, he says in an interview with Koenraad De Wolf 2: 'Brick remains one of the best of building materials, but unfortunately its usage possibilities are limited. I am not in love with concrete, but I do love the possibilities that the material offers. After all, the constructive gesture that you make as an artist is the first step toward beauty.'

Another important turning point in his career was his own residence (1960). In it, the architect gave short shrift to bourgeois living. He definitively said farewell to the home as a collection of separate rooms divided from one another by walls, doors and hallways. He introduced an open concept in which all spaces are connected. The architect dreamt of a place where living in a small group is reduced to its essence, close to nature. Since that time, Lampens has worked almost exclusively with concrete, steel, wood and glass, and occasionally with brick. His houses are designed in harmony with their surroundings and deal with such themes as boundaries, lines of sight and orientation.³ Lampens does not talk about windows but walls of glass. The glass encloses and confirms the interior and provides a framework for the landscape. Interior and landscape are on equal footing.

Spatial Conventions and Natural Light

Lampens plays with the 'plan libre' that made Le Corbusier world-famous. He turns the traditional forms of dwelling upside down. When it comes to the treatment of light, he is not concerned with just ordinary light. Here too, Lampens crosses traditional boundary lines. At times, he treats light in a very sacral fashion, and every now and then, as in the Vandehaute-Kieboons residence in Huise, he makes the light fall on a kitchen table in such a way that the table metamorphosizes into an altar. The way in which Lampens works with light, and natural light in particular, has something ethereal or supernatural about it.



Frivolity

Lampens' buildings are never sombre in the way that Brutalist architecture often is. In fact, he succeeds in ridding that same Brutalist architecture of its rigidity and claustrophobia. Unlike much of the architecture of his day, his dwellings offer a feeling of security while simultaneously exuding an air of transparency and even frivolity. This is an architecture that rises above convention, placing the accent on the utopian avant-gardism of living without boundaries. In contrast to the bourgeois emphasis on individuality, the first matter of importance for Lampens is community and equality within the living space.

Ronchamp, a Bordello

The Chapel of Kerselare in Edelare (1966), diagonally points to the heavens like a concrete ramp. It is one of Lampens' few commissions in public space. At the time, he somewhat underhandedly bamboozled the members of the church. 'I made bogus drawings! Only the priest got to see my real plans. He supported me, even if just to cut the local notaries down to size,' says Lampens.

Each year, thousands of pilgrims visit the chapel. The month of May and Ascension Day are especially popular. The architecture of the chapel is neither profane nor overflowing with ecclesiastical symbols. It's about the elements, from air to earth. The altar stands midway in the space and not at the highest end.

By way of contrast, Lampens calls the chapel of Ronchamp a 'bordello'. This condemnation probably refers to the heated Roman Catholic brouhaha that Le Corbusier single-handedly caused in an innocent trance.



“Ontmoeten
is het ontdoen
van het moeten”

Juliaan Lampens





Renovatie Kerselarekapel

In oktober 2012 werd de kapel nog een keer door Local Heroes bezocht en bleek de bouwkundige staat van het gebouw erg achteruit gegaan.

De Kerselarekapel is dringend aan een grondige renovatie toe. Om verdere scheurvorming te voorkomen is het dak van de kerk gestut. Het beton van het gebouw is ernstig aangetast. Onderzocht wordt hoe het gebouw, dat in 2009 de monumentale status kreeg gerenoveerd kan worden.

Renovation Kerselare chapel

The chapel is in desperate need of renovation. To avoid the formation of further cracks in the concrete, the roof has been propped up.

